

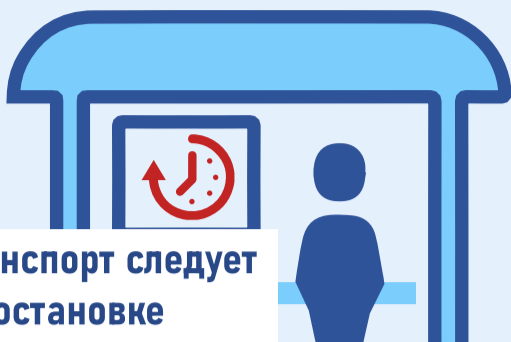


Правила безопасности на общественном транспорте



в автобусе

Не выходи на дорогу, что б посмотреть, едет ли автобус



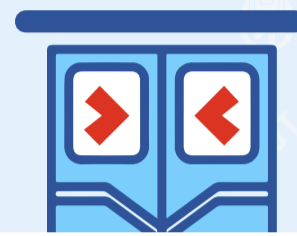
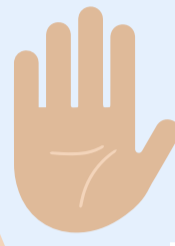
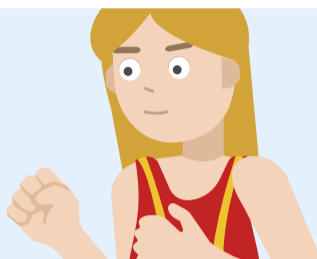
Не старайся забежать первым, помоги бабушке или дедушке зайти в салон

1

Ждать транспорт следует только на остановке

2

Подожди пока автобус полностью остановится, только потом подходи к дверям



Следи, чтобы не прищемило дверью

5

Если свободного места нет, просто встань там, где удобно и держись за поручень

4

Не бегай по салону

3

Если водитель объявил, что двери закрываются, нужно прекратить посадку



Выходи только после полной остановки



А лучше – дождись, когда он отъедет, и после этого переходи улицу по пешеходному переходу

6

Готовься к выходу заранее

7

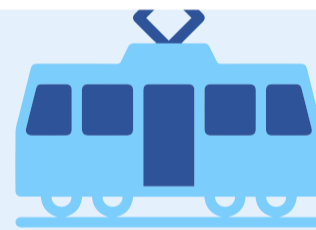
Обходи автобус только сзади



2

Не выглядывай в открытое окно

И только после этого иди к нему на посадку

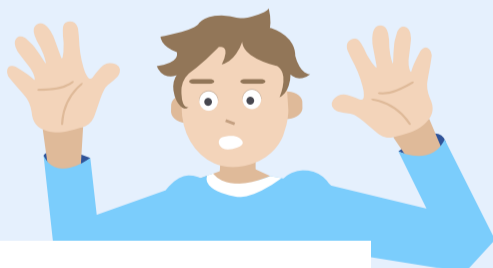


1

Если трамвайные пути находятся по середине дороги, дождись пока трамвай остановится

в трамвае

Это может привести к травмам как для тебя, так и для других пассажиров



Не стой слишком близко к открывающимся дверям

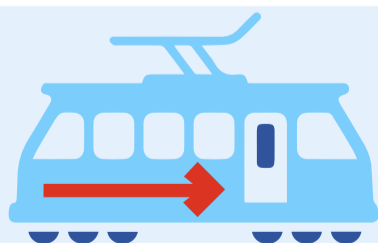
3

Не толкайся и не бегай по салону

4

Соблюдай дистанцию от дверей

А лучше – дождись, когда он отъедет, и после этого переходи улицу по пешеходному переходу



6

Обходи трамвай только спереди

5

Готовься к выходу заранее и выходи только после полной остановки



Правила безопасности на общественном транспорте

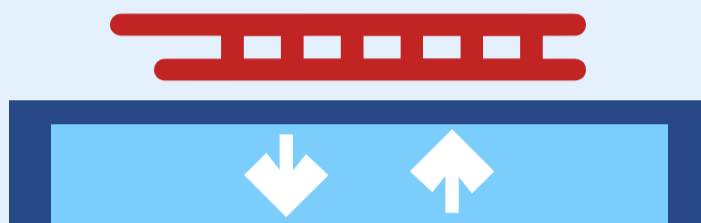
В метро



1 На эскалаторе стой всегда с правой стороны и обязательно держись за поручни



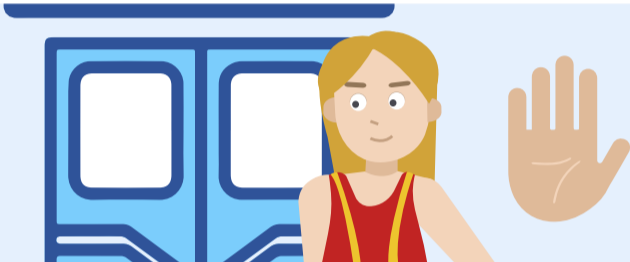
2 Не подсовывай пальцы под движущиеся поручни и не ставь на них свои вещи



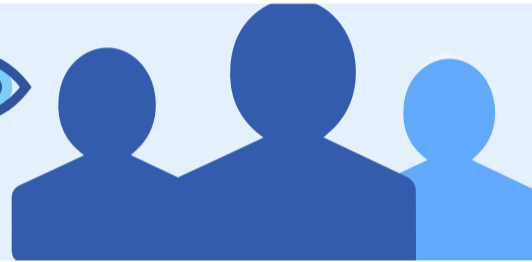
4 Ожидая прибытия поезда, не подходи к краю, стой за ограничительной линией



3 Не сиди на ступеньках эскалатора и не бегай по нему



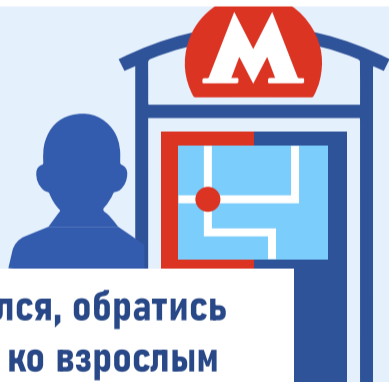
5 Не прислоняйся к автоматическим дверям вагонов



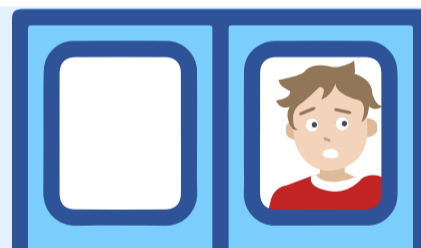
Будь осторожен: смотри под ноги, заранее готовься к выходу из вагона

6 В вагонах и подземных вестибюлях метрополитена много людей

Лучше обратиться к дежурному по станции или подойди к специальным стойкам в метро, если видишь их



8 Если потерялся, обратись за помощью ко взрослым



Не садись в другой поезд, чтобы вернуться на станцию, где вы расстались. Стой на месте, напротив той же самой двери

7 Если не успел выйти на своей станции и поезд с родителями уехал, выйди на следующей станции

